

Koleje Śląska Cieszyńskiego

Wczoraj i dziś



Zapraszamy na portal
„Koleje Śląska Cieszyńskiego”

www.kolejcieszyn.pl



Bielowicko/Grodziec Śl.

- Jeden z najpiękniejszych fragmentów odcinka Bielsko Biała – Skoczów.



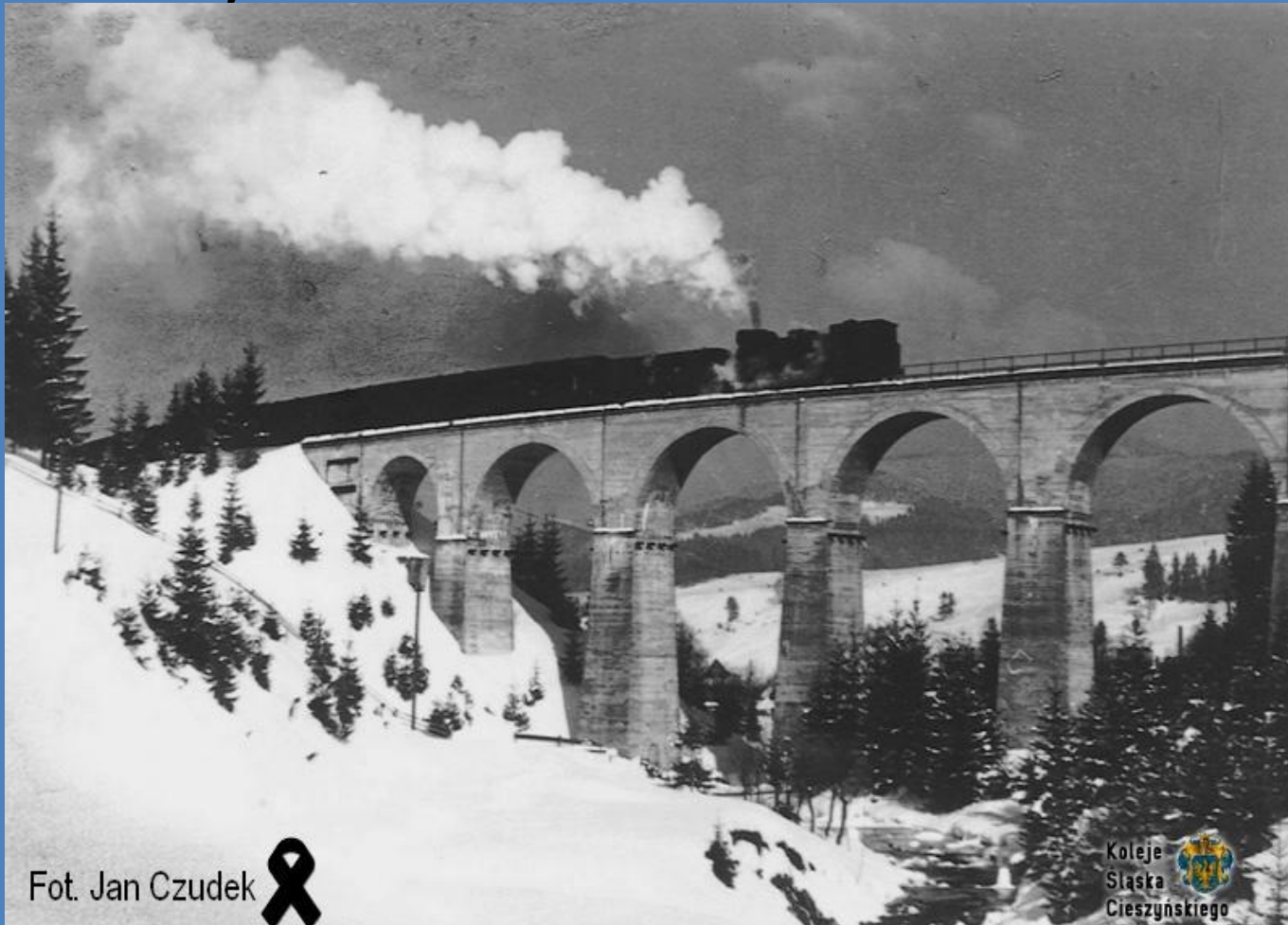
Bielowicko/Grodziec Śl.

- Obok linii kolejowej rośnie 600 letni dąb.



Wiśla Głębcze

- Wiadukt nad potokiem Łabajów został zbudowany w 1933 roku.



Fot. Jan Czudek

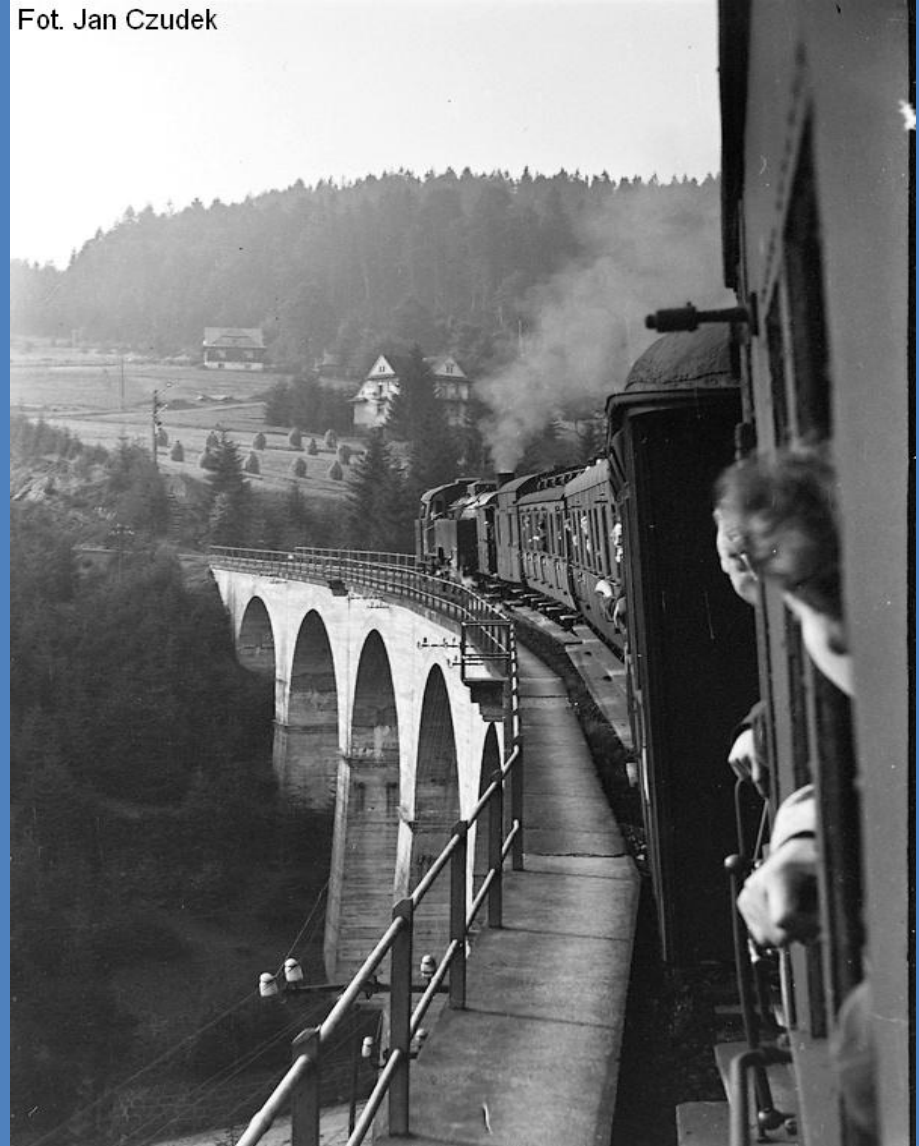


Koleje
Śląska
Cieszyńskiego



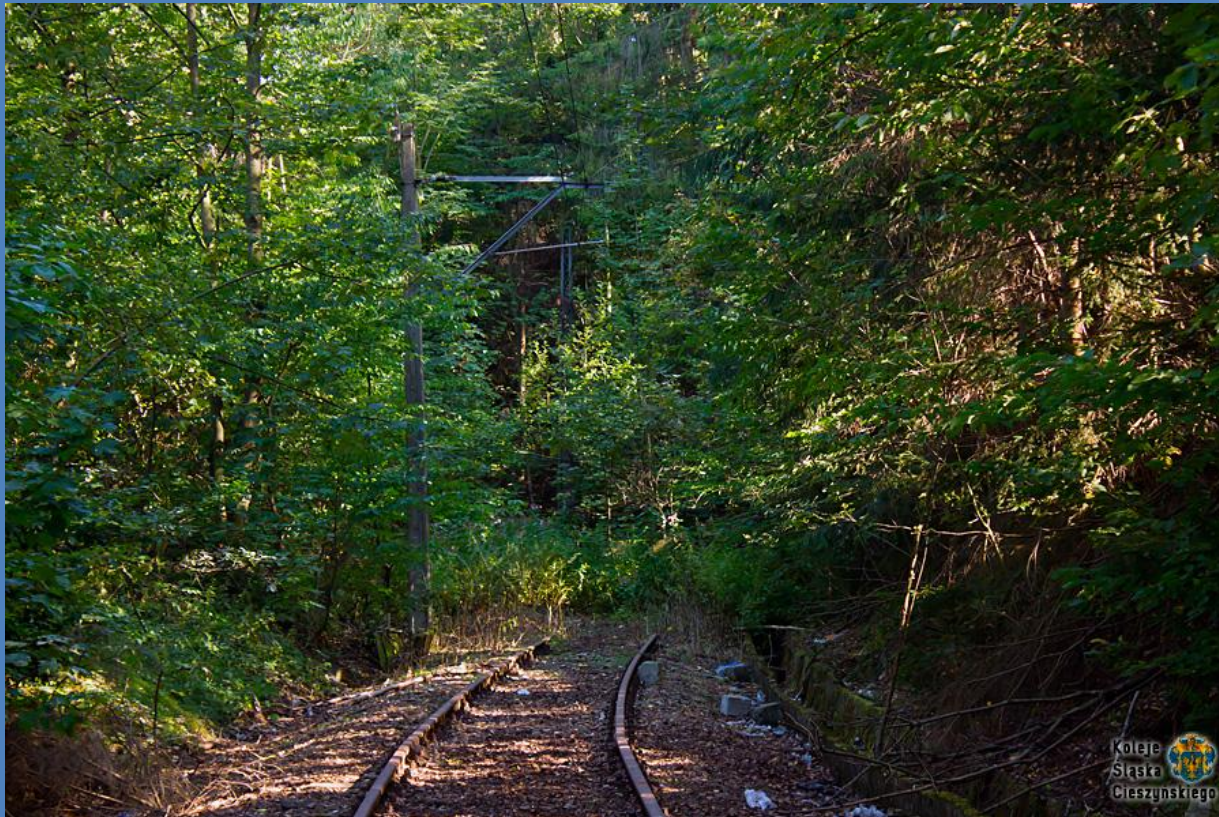
Wiśla Głębcze

- Siedmioprzęstowy wiadukt o długości 122 metrów i wysokości max. 25 metrów przecina malowniczą Dolinę Łabajowa.



Wiśla Głębcce

- Linia kolejowa z Goleiszowa miała biec do Zwardonia przez Istebną, Koniaków.



- Przedwojennych planów nigdy nie zrealizowano.

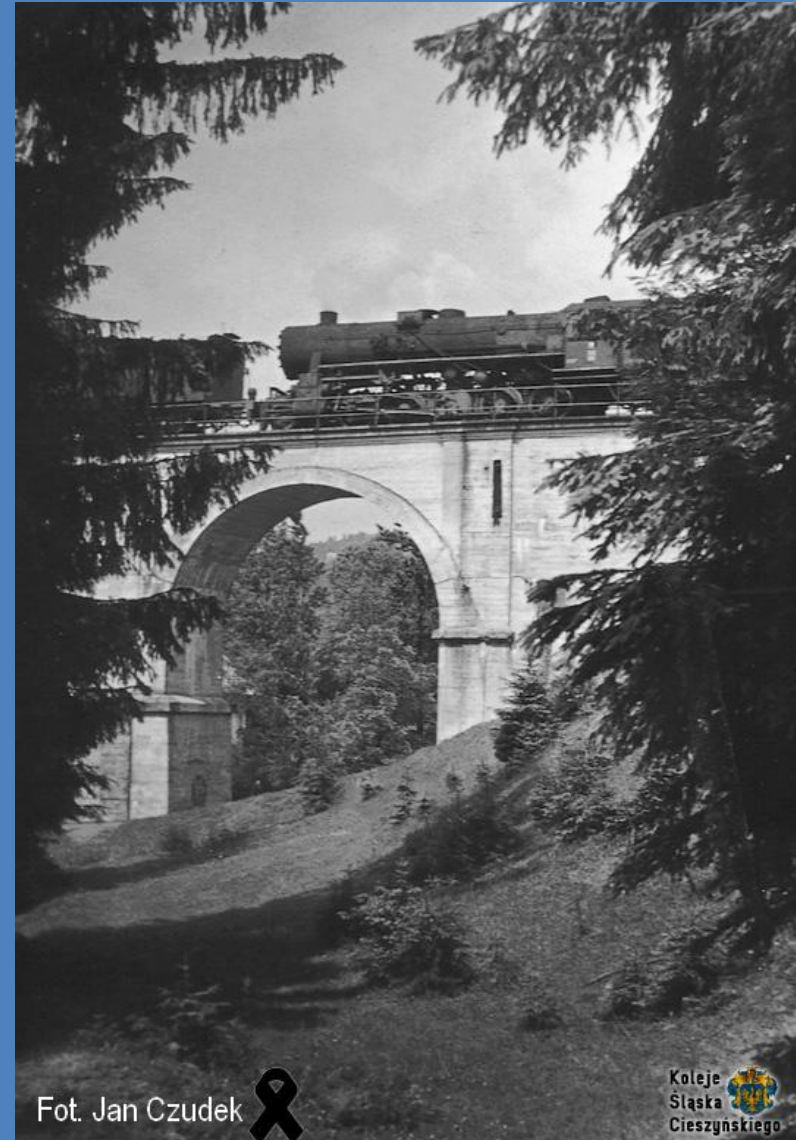
Wiśla Głębcze

- Linia kolejowa do ówczesnych Głębiec zelektryfikowana w 1974 roku jako 5000 km sieci PKP.



Wiśla Dziehcinka

- Mniej znany żelbetowy wiadukt wybudowany w 1932 roku.
- Zniszczony w 1945 roku. Po wojnie odbudowany.



Fot. Jan Czudek



Stare Bielsko

- W Biesku-Białej linia kolejowa do Cieszyna malowniczo wije się wzdłuż doliny Potoku Starobielskiego.



Stare Bielsko

- Linia kolejowa do Cieszyna przebiega obok w grodziska z XII wieku.



Pociąg „Olza”

- Międzynarodowy pociąg pospieszny z Katowic do Żyliny (Czeskiego Cieszyna) kursujący w latach 1994 – 2009.



Fot. Błażej Forjasz

Pociąg „Olza”

- Po elektryfikacji odcinka Cieszyn – Czeski Cieszyn w 1995 roku relacja pociągu została wydłużona początkowo do Czeskiego Cieszyna a następnie do słowackiej Żyliny.



Stacja Ustroń

- Zbudowana w 1888 roku jako końcowa stacja boczniczy z Goleszowa do obsługi tamtejszej huty i kuźni.



Stacja Ustroń

- W 1928 roku linię z Ustronia przedłużono do ówczesnej Polany i dalej do Głębiec.
- Do 1985 roku była to główna stacja w tym mieście – uzdrowisku.
- Do 2007 roku miał tu początek Główny Szlak Beskidzki biegnący w Bieszczady.



Przystanek Ustroń Zdrój

- Zbudowany w 1985 roku dla obsługi centrum miasta oraz dzielnicy uzdrowskiej Zawodzie.



Przystanek Ustroń Zdrój



Odcinek Bielsko-Biała - Skoczów

- Zelektryfikowany w 1982 roku w rekordowe 6 miesięcy. Wcześniej kursowały tam składy prowadzone parowozami i spalinowozami.



Odcinek Bielsko-Biała - Skoczów



Fot. Błażej Forjasz

Linia kolejowa Goleszów - Ustroń

- Wybudowana w 1888 roku jako bocznicą linii Frydek-Mistek – Bielsko. Do dziś już jako linia kolejowa, ma łuki o małym promieniu oraz spore pochyłości.



Fot. Błażej Forjasz

Linia kolejowa Goleszów - Ustroń



Fot. Błażej Forjasz

Stacja Czeski Cieszyn

- Stacja główna ówczesnego Cieszyna wybudowana w 1889 roku po tym jak się stała węzłowa (linia Frydek-Mistek – Bielsko),
- W latach 1911 – 1921 przy dworcu miał swoją końcówkę tramwaj elektryczny biegnący z ul. Wyższa Brama.



Stacja Czeski Cieszyn

- Budynek dworcowy gruntownie wyremontowany w 2002 roku.



Dawne słupki kilometrowe

- Linia dawnej Kolei Miast Śląskich i Morawskich Kojetin (Czechy) – Bielsko-Biała po zmianie granic po polskiej stronie w dalszym ciągu ma słupki kilometrowe wraz z dawnym kilometrażem liczonym od tego czeskiego miasteczka.



Dawne słupki kilometrowe

- km. 168 (okolice Jaworza) licząc od Kojetina.



Stacja Cieszyn

- Wybudowana w 1888 roku jako przystanek w dzielnicy Bobrek.



Stacja Cieszyn

- Po podziale Cieszyna w 1920 roku stacja stała się główną polskiej części.
- Obecnie wszystkie kierunki są zelektryfikowane.
- Nieremontowanemu od wielu lat budynkowi zagraża katastrofa budowlana.



Stacja Cieszyn Marklowice

- Wybudowana w 1914 roku na linii z Ostrawy do Cieszyna. Między 1920 a 1925 rokiem przejeżdżały tu tranzytem czeskie pociągi.
- W 1934 roku otwarto stąd linię do Zebrzydowic.



Przystanek Goleszów Górny

- Zbudowany w 1911 roku dla obsługi potoków pasażerskich do cementowni „Goleszów” oraz centrum wsi.



Przystanek Goleszów Górny

- W 1979 roku postawiono nowy budynek w ramach czynu społecznego. Obecnie wyburzony.
- Odcinek do Cieszyna zelektryfikowany w 1983 roku.



Fot. Błażej Forjasz

To dopiero połowa prezentacji
ale już teraz gorąco
zapraszamy na portal
„Koleje Śląska Cieszyńskiego”

www.kolejcieszyn.pl



Stacja Skoczów

- Wybudowana w 1888 roku,
od 1927 roku trzykierunkowy węzeł.



Stacja Skoczów

- Do dnia dzisiejszego (prócz elektryfikacji oraz budowy kładki) zasadniczo nie zmieniła swojego kształtu.



Domki dróżników/strażników przejazdowych

- Charakterystyczne budynki dróżników obchodowych z końca XIX wieku są położone co kilka kilometrów wzdłuż linii Bielsko-Biała – Cieszyn.



Semafory kształtowe

- Przez ok. 100 lat zabezpieczały one ruch kolejowy w naszym regionie.
Ostatnie zniknęły w 1997 roku ze stacji Goleszów.



Jaworze Jasienica

- Stacja wybudowana w 1888 roku w ówczesnym uzdrowisku.



Jaworze Jasionica

- Stacja zelektryfikowana i przebudowana w 1983 roku.



Bilety kartonowe

- Bilety Edmondsona przez wiele lat były sprzedawane na stacjach i przystankach Śląska Cieszyńskiego. Wraz z dźwiękiem kasownika tworzyły mistyczny klimat, który już minął.



Stacja Pierściec

- Wybudowana w 1927 roku w stylu modernistycznym.



Stacja Pierściec

- W 1974 roku zelektryfikowano linię kolejową przez tą stację oraz przebudowano ją.



Kolej wąskotorowa cegielni Nierodzim

- Przez wiele lat kursowała ona mostem przez Wisłę dowożąc glinę do nierodzimskiej cegielni.



Fot. Błażej Forjasz

Kolej wąskotorowa cegielni Nierodzim

- W lata 80. zeszłego wieku przebiegała ona przez dwupasmową drogę „Wiślankę”.



Stacja Bielsko-Biała Główna

- Pierwszy budynek dworcowy w ówczesnym Bielsku powstał w 1855 roku.
Do 1878 roku była to stacja końcowa.



Stacja Bielsko-Biała Główna

- Nowy budynek dworca zbudowano w 1890 roku (2 lata po staniu się tej stacji węzłem kolejowym – linie do Cieszyna i Kalwarii).
- W latach 1895 – 1971 przy dworcu znajdował się przystanek linii tramwaju elektrycznego.



Stacja Bielsko-Biała Główna

- W latach 1997 – 2001 przepiękny budynek dworcowy został wyremontowany.



Zbiegnięcie wagonów towarowych z Goleszowa do Cieszyna

- Z powodu pchania składów z goleszowskiej stacji na bocznicy cementowni „Goleszów” oraz pochylenia szlaku w latach 1956 oraz 1982 dochodziło do zbiegnięć wagonów towarowych do Cieszyna.



Fot. Kazimierz Waligóra

Zbiegnięcie wagonów towarowych z Goleszowa do Cieszyna

- Dzięki przytomności obsługi oraz braków pociągów pasażerskich na szlaku w obu przypadkach nie doszło do tragedii.



Fot. Kazimierz Waligóra

Wiadukt w Zebrzydowicach

- W latach 1855 – 1877 istniał w Zebrzydowicach imponujący wiadukt kolejowy:
 - długość 570 m
 - 40 filarów
 - wysokość max. filarów ok. 20 m



Wiadukt w Zebrzydowicach

- Pozostałości wiaduktu



Linia kolejowa Jastrzębie-Zdrój Moszczenica – Zebrzydowice

- Linia wybudowana w 1935 roku jako połączenie magistrali Zebrzydowice – Czechowice-Dz. z Górnym Śląskiem.
- Zelektryfikowana w 1985 roku (głównie dla wywozu węgla kamiennego).



Linia kolejowa Jastrzębie-Zdrój Moszczenica – Zebrzydowice

- Już w 1999 roku zawieszono na niej przewozy, a rok później zaczęto demontować.



Stacja Chybie

- Wybudowana w 1855 roku.
- Od 1924 roku węzeł kolejowy (linia do Pawłowic).
- Między 1911 a 1925 rokiem spod dworca odjeżdżała kolej wąskotorowa do Strumienia.



Stacja Chybie

- Elektryfikacja stacji już w 1964 roku. Budowa drugiego toru na linii do Pawłowic w latach 80 zeszłego wieku.
- Do dziś (mimo likwidacji cukrowni) stacja o dużym ruchu towarowym i pasażerskim.



Magistrala Koszycko – Bogumińska

- Ważna linia zbudowana na Śląsku Cieszyńskim w 1871 roku.
- Oprócz sporego ruchu towarowego i osobowego kursował tam m.in. Orient Express.



Magistrala Koszycko – Bogumińska

- Po II wojnie światowej, zmieniono przebieg części linii z powodu rozwoju górnictwa węgla kamiennego (okolice Karwiny).
- Linia zelektryfikowana w 1964 roku.

Obecnie trwa jej modernizacja i budowa nowego przystanku kolejowego w centrum Trzyńca.



Stacja Hnojník (pol. Gnojnik)

- Stacja leżąca w połowie trasy z Czeskiego Cieszyna do Frydka-Mistka. Posiada charakterystyczny austriacki styl budynku dworcowego.

- W latach 1938-1939 stacja graniczna między Polską a ówczesną Czechosłowacją.



Stacja Hnojník (pol. Gnojnik)

- Budynek stacji od kilku lat odrestaurowany.
- Obecnie rozkład jazdy przewiduje tu cegodzinną mijankę składów złożonych z wagonów motorowych.



Prezentację

Koleje Śląska Cieszyńskiego

Wczoraj i dziś

Przygotował

- *Błażej Forjasz* -

Dziękuję za uwagę!

Zapraszamy na portal
„Koleje Śląska Cieszyńskiego”



www.kolejcieszyn.pl

Dziękuję za uwagę!